

FeTApp D350-2 (Modell 'Frankfurt')

FeTApp Telenorma TK40/20

Abnehmen der Gehäusekappe

Befestigungslaschen (in Farbe der Kappe) auf der Unterseite der Bodenplatte vorsichtig entriegeln. Das geht am besten mit einem Schraubendreher, mit dem die Lasche von außen nach innen gebogen wird. Die Lasche rastet mit einem Knacken aus der verriegelten Stellung aus. Die Kappe kann dann nach oben abgezogen werden.

Innenleben

Die Bodenplatte enthält:

- Basisleiterplatte
- Lautsprecher
- Tastatur
- Display
- 2 oder 3 Sub-Leiterplatten

Sub-LP (steckbar)

Hinten rechts (in Betriebslage) befinden sich die LP:

====Freisprechen/Lauthören====
==Geb.-Weiche==|==MFV-Geber/ET==

Die LP 'Gebühren-Weiche' ist optional; die LP MFV-Geber/Erdtaste gibt es in zwei Bestückungsvarianten:

- | | |
|----------------------------------|----------------|
| a) Erdtaste | (18.4124.205x) |
| b) MFV-Geber mit Erd-/Flashtaste | (18.4124.204x) |

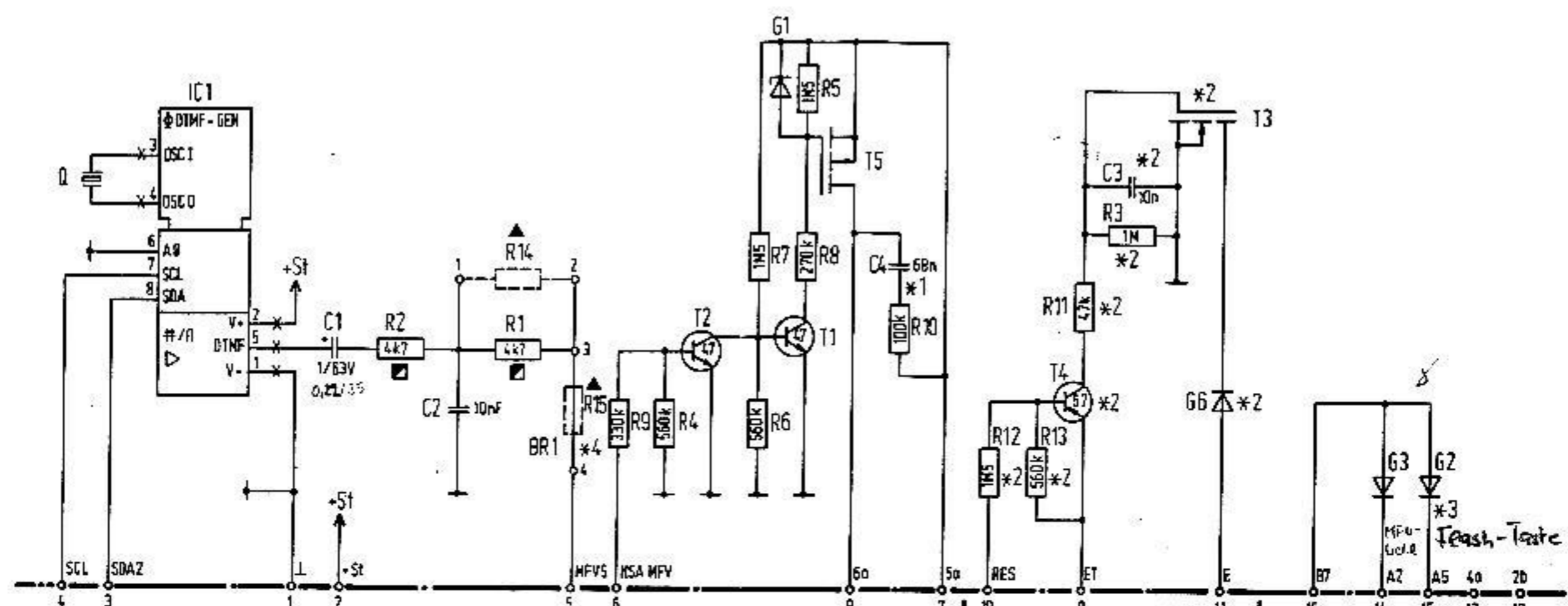
Auf der LP 'Erdtaste' kann, durch Bestücken von Bauteilen, die Funktion 'MFV-Geber/Flashtaste' nachgerüstet werden. Die LP 'MFV-Geber mit Erd-/Flashtaste' ist mit zwei Dioden auf MVF-/IWW-Wahl und Erd-/Flashtaste codierbar. Eine Umrüstung auf 'hook-flash' (250ms) ist serienmäßig nicht vorgesehen.

Display-Steckverbinder

Der Anschluß für das Display auf der Basis-LP hat 10 Pins, das Display-Kabel 9 Stifte. Sollte der Display-Anschluß herausgerutscht sein, muß er in die rechten 9 Pins der Basis-LP (in Betriebslage des Telefons) gesteckt werden. Der zehnte, am weitesten links befindliche Pin der Basis-LP bleibt frei.

1.1 163632 v. 13.11.84

weder vertrieben noch im Original oder Kopie vor
wird, nach Dingen zugänglich gemacht werden
Zustandhandlungen verpflichten zu Schadensersatz
Alle Rechte bleiben auch für den Fall der Patentver-
letzung oder DM-Einkaufsvorbereitung vorbehalten



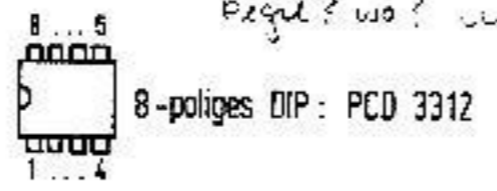
MFV - Geben "usa" bei MFV-Wahl Erdtaste Codierung

- $\approx 0,3\text{ W}$
- $\approx \text{BAY 696}$
- $\approx \text{BC 557 B}$
- $\approx \text{BC 547 B}$

- x frei
- *1 Solien Wahlöne schwach hörbar sein, R10 und C4 entfernen
- *2 Bauteile entfallen, wenn Erdtaste nicht vorhanden.
- *3 Nur bei Flash-Taste eingebaut.
- *4 BR1 eingebaut, wenn R15 nicht notwendig für abgeglichenen Zustand.

R14 entfernt
R15 = 0 Ohm

- $\approx \text{BC 547 B, BC 557 B}$
- $\approx \text{BSS 89}$
- $\approx \text{VP 0104 N3}$
- $\approx \text{VP 0104 N2}$



- G1 $\approx \text{ZPD 15 V0}$
- T5 $\approx \text{VP 0104}$
- T3 $\approx \text{BSS 89}$
- IC1 $\approx \text{PCD 3312}$
- G6 $\approx \text{1N4004}$
- Q $\approx 3,579\text{ MHz}$
- R3 $\approx 18\text{ k}\Omega \pm 5\%$ Abgleichwiderstand
- R5 $\approx 470\ \Omega \pm 5\%$ Abgleichwiderstand
- $\pm 1\%$
- nur bei Bedarf

Ansicht der Bauelemente: Auf die Bestückungsseite der Leiterplatte gesehen.
Alle Bauteile können durch gleichwertige ersetzt werden.

LP 2A

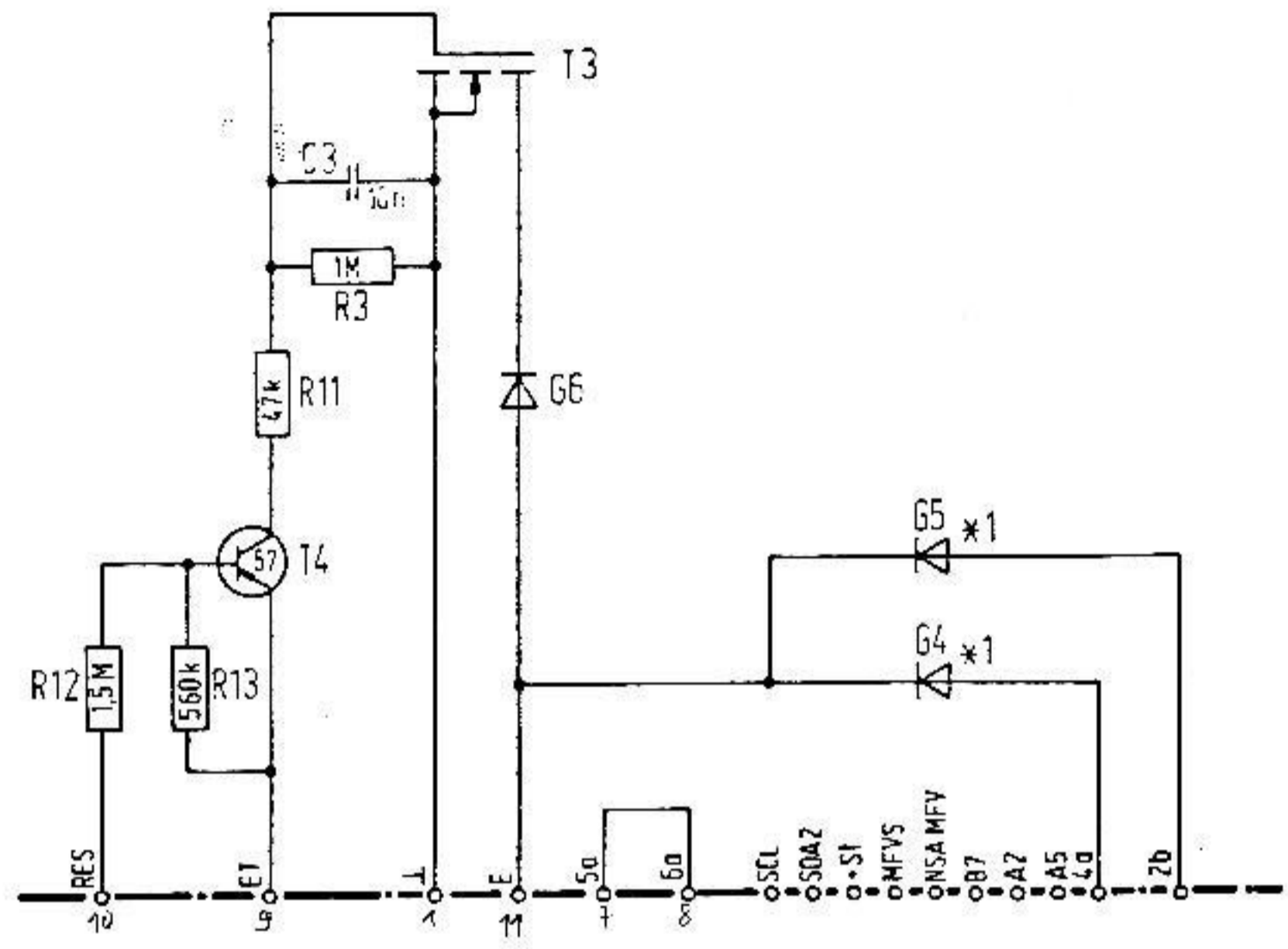
D350-2 WG MFV
seriell mit Erdtaste

TELEFONBAU UND NORMALZEIT
300-18.4124.2041 Bl.1

0010.2247

Feld für Kurz-Änd.

A
B
C
D
E
F



- 0207 $\approx 0,3\text{ W}$
- 57 \approx BC 557 B
- T3 \approx BSS 89
- G1 \approx 1N4004

*1 nur eingebaut bei DEV-Signalisierung

Ansicht der Bauelemente. Auf die Bestückungsseite der Leiterplatte gesehen
Alle Bauteile können durch gleichwertige ersetzt werden

VORABPAUSE

LP 2A

weder vervielfältigt noch im Original oder Kopie verwendet, noch Dritten zugänglich gemacht werden. Zuwiderhandlungen verpflichten zu Schadenersatz. Alle Rechte bleiben auch für den Fall der Patentierung oder GM-Eintragung vorbehalten

01						
Ausg	Mitteilg	Tag	Gez	Ab. Gepr.	Ges	Norm

D 350 - 2 ET

TELEFONBAU UND NORMALZEIT GMBH

300-18.4124.2041 Bl. 2

010.2252 A3

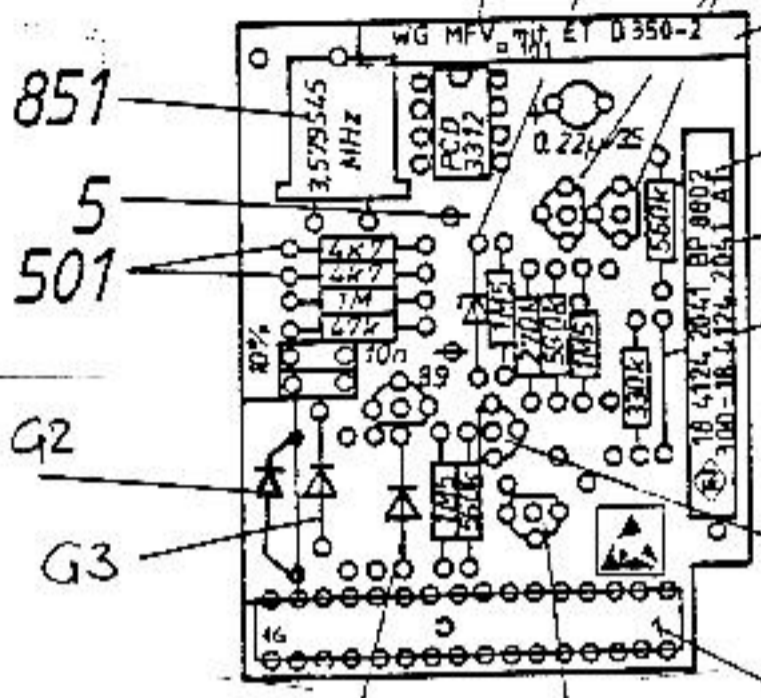
101

Feld für Kurz.-And.

Bauteileseite

151 731 401

904



Herstellungsdatum
Beschriftungsbeispiel

904

4

Erdataste: G2

MFV-Wahl: G3

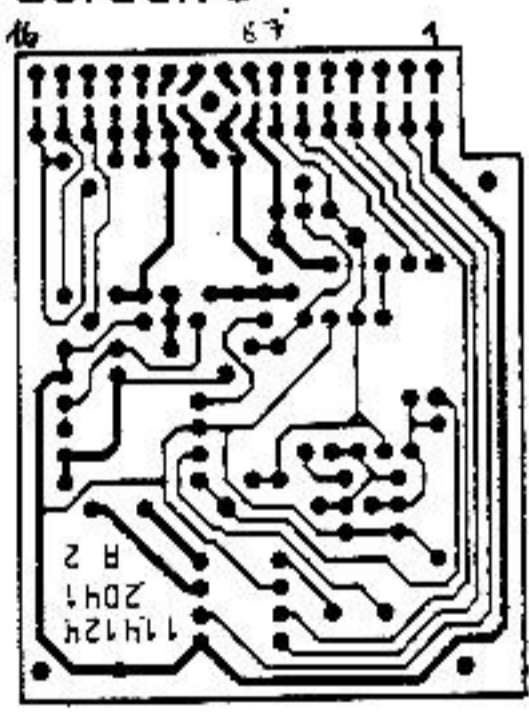
402

3

702 451

89 = SIP MOS BSS 89

Lötseite



Dioden G2, G3: 1N4148 o.ä.

weder vervielfältigt noch im Original oder Kopie verwendet, noch Dritten zugänglich gemacht werden. Zuwiderhandlungen verpflichten zu Schadenersatz. Alle Rechte bleiben auch für den Fall der Patenterteilung oder GM-Entregung vorbehalten.

Ausg.	Anderung	Mitgetrag.	Tag	Name	Freimantol.	Stromlaufplan:
						300-18.4124.2041 A1 B 101
6	Etikett für Prüfnummer hinzu	172838	04.4.88	Bnd	gefertigt	D 350-2 WG MFV Seriell m. Erdtaste
5	Etikett geändert	172823	09.11.87	Bnd	aus Teil	
4	Layoutänderung. Neu gezeichnet.	163 814	7.10.85	JG		
1	Neuaufnahme	147996	05.10.84	Kl.		
		Gez.	3.10.85	Fella	Maßstab	000-18.4124.2041 Ers. t.: al. Nr A3v 77 85 101 F
		Gepr.	7.10.85		1:1	
		Geseh.	g			
		Norm.			0 10	

0010.2209



0.01

STRUMLAUFPLAN

300-18.4124.2041 A1

0.02

B101

1 11.4124.2041 1 LEITERPLATTE D350-2

3 18.4124.0201 1 BUCHSENLEISTE 16POL

4 26.9740.2003 17,500 MM RUNDdraht- DIN46431 1 BRUECKE
0,8 E-CU58 F21 SN

5 11.8761.1713 2 LOETSTIFT

151 27.7639.1097 1 IC- FCD 3312F DBF
DTMF-GENERATOR

401 27.7653.0224 2 TRANS. BC547B
D10B3

402 27.7653.0225 1 TRANS. BC557B
D10B3

451 27.7653.0261 1 MOS-FET ZVP2104A
JT0-220 P-KAN

451.99 27.7653.0241 0 MOS-FET VP0808L
D10B3 P-KAN 80 ERSATZ FUER POS.451

452 27.7653.0213 1 MOS-FET BSS89
D10B3 N-KAN 240

501 27.3751.1165 2 M-FESTWID DIN44061
4,7K-1-0207-50

503 27.3751.0741 1 K-FESTWID- DIN44052
47K-5-0207

505 27.3751.0759 1 K-FESTWID- DIN44052
270K-5-0207

506 27.3751.0761 1 K-FESTWID- DIN44052
330K-5-0207

507 27.3751.0767 3 K-FESTWID- DIN44052
560K-5-0207

508 27.3751.0773 1 K-FESTWID- DIN44052
1MA-5-0207

509 27.3751.0777 3 K-FESTWID- DIN44052
1,5MA-5-0207

601 26.9452.3143 1 TA-EL-KOND WN4522
L 0,22U-20-35

651 26.9455.1363 1 KERAMIK-KOND WN4551
0,01U-20-100

652 26.9455.1137 1 KERAMIK-KOND WN4551
10000P-10-200

701 27.7631.0046 1 SI-DIODE BAY 69G -
D54A2-50-150

702 27.7631.0042 1 GLR-DIODE 1N4004
D58A2-400

731 27.7631.0259 1 Z-DIODE ZPD 15 -
D54A2-15*5-27-0,5

851 27.8571.0311 1 SCHWINGQUARZ
3,579545 MHZ, CL=17PF

900 17.3643.0127 1 ETIKETT FUER PRUEFNUMMER

903 27.3651.0001 1 SCHILD

904 17.3643.0121 2 ETIKETT BESCHRIFTUNG SIEHE
950

950 TN-ZEICHEN 18.4124.2041 BF(DAT)
950.01 300-18.4124.2041 A1

Reservados todos los derechos
Tous droits réservés
Tutti i diritti riservati

Alle Rechte vorbehalten
All rights reserved
Todos os direitos reservados

D

0010 2358

LFLV

Ausgabe	Mitteilung	Datum	Geprüft	Ersatz für	Ersetzt durch
1	147996	15.10.84	KL		D350-2 WG MFV
10	186269	3. 10.88	JL		SERIELL MIT ERDTASTE

Gesehen	Norm geprüft	Datum	Name
3.10.88			



001-18.4124.2041 1